

SAVOYE

SUPPLY CHAIN SOLUTIONS

Automazione,
scelta solo per grandi?

Massimo Cecchinato

Managing Director Savoye Italia

Giovanni Battista Clavarino

Responsabile Innovazione Tecnologia Coop Liguria



Liguria

22/06/2022



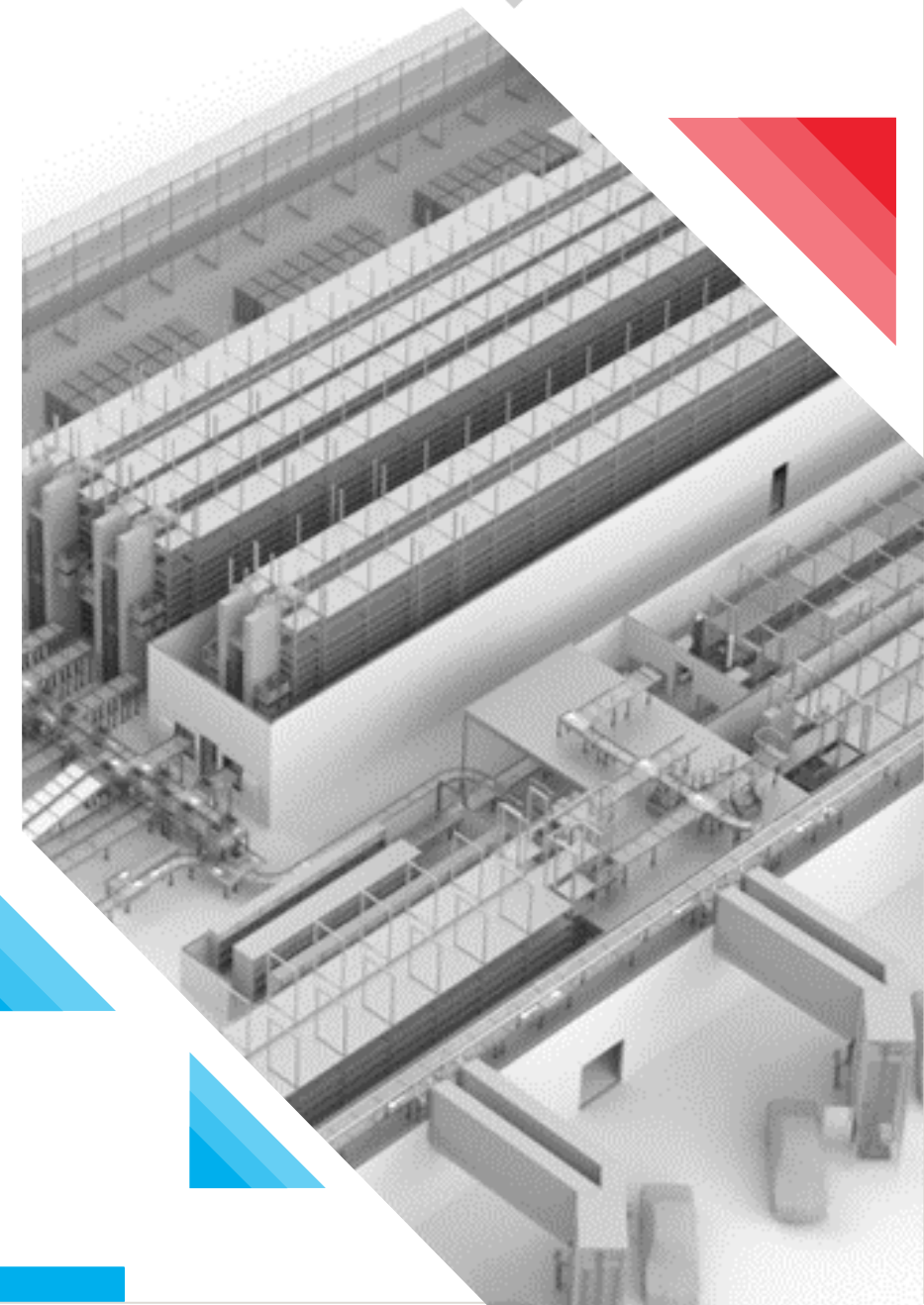
Siamo abituati a pensare ai progetti di automazione come i protagonisti di investimenti solo alla portata di grossi gruppi

Ancor più nel settore Retail, che per molti anni si è spinto in soluzioni automatiche molto complesse

INTRODUZIONE

Stiamo assistendo ad un cambio di paradigma, alla ricerca di un diverso e più agile approccio verso i progetti di automazione

Coop Liguria – Case History del primo MFC d'Italia





COOP LIGURA - CASE HISTORY DEL PRIMO MFC IN ITALIA

- Coop Liguria gestisce **54** punti vendita, **47** supermercati e **7** ipermercati, per un giro d'affari annuo che sfiora gli **800 milioni di euro**.
- Con quasi 400 mila Soci, Coop Liguria è la più grande realtà associativa presente in regione
- Particolarmente attenta a instaurare un rapporto privilegiato con il territorio, Coop Liguria promuove i prodotti locali e valorizza le imprese del territorio.



LE SFIDE LOGISTICHE DELL'E-COMMERCE ALIMENTARE

Il progetto nasce ad inizio 2021 per far fronte alla crescita delle spese on line.

Le principali sfide del progetto di Coop Liguria sono state:

- **Consegna ed ultimo miglio**
- **Velocità nella preparazione delle spese**
- **Rapporto costo di preparazione/incasso**



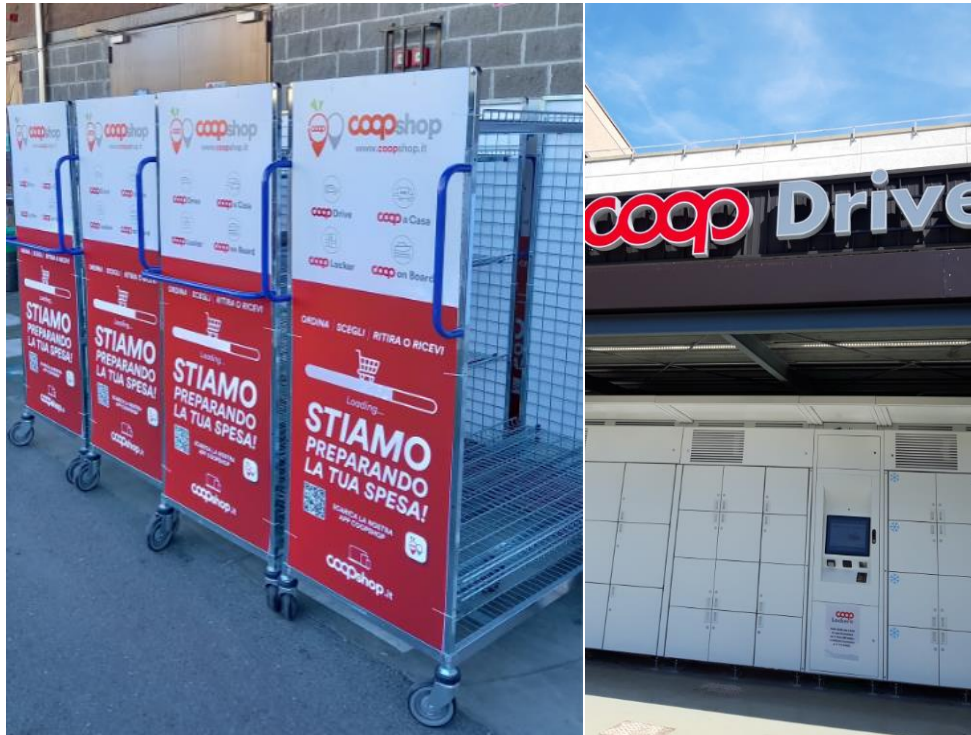
Consegna ed ultimo miglio

- Complessità maggiore rispetto all'E-commerce tradizionale
- La spesa on line è composta da molte righe d'ordine e questo ha un impatto sulla complessità e la modalità di consegna
- Finestre temporali specifiche per recapitare la spesa a casa
- La consegna rappresenta il secondo costo principale legato alla preparazione della spesa online



Velocità nella preparazione delle spese

- Time to market: fattore chiave per le spese on line
- Ordini costituiti da numerose righe d'ordine appartenenti a diverse categorie (secco/fresco/surgelato/non food)



Rapporto costo di preparazione/incasso

- Al crescere delle spese on line il costo di preparazione non deve crescere proporzionalmente
- La scelta della soluzione deve permettere la crescita del volume dell'E-Commerce mantenendo il più possibile invariati i costi di preparazione



Dark Store



Micro Fulfillment Center

- Magazzino tradizionale od automatizzato situato all'interno del Centro di Distribuzione
- Attività di picking e preparazione ordini analoga ad altre applicazioni
- Nessuna attività all'interno del punto vendita
- Spazi disponibili maggiori all'interno del Ce.Di. (staging area, bocche di carico, etc.)
- Posizione non baricentrica e maggiore complessità di gestione dei mezzi verso il centro urbano
- Necessità di replicare infrastrutture per alcune categorie merceologiche (articoli freschissimi/gastronomia)



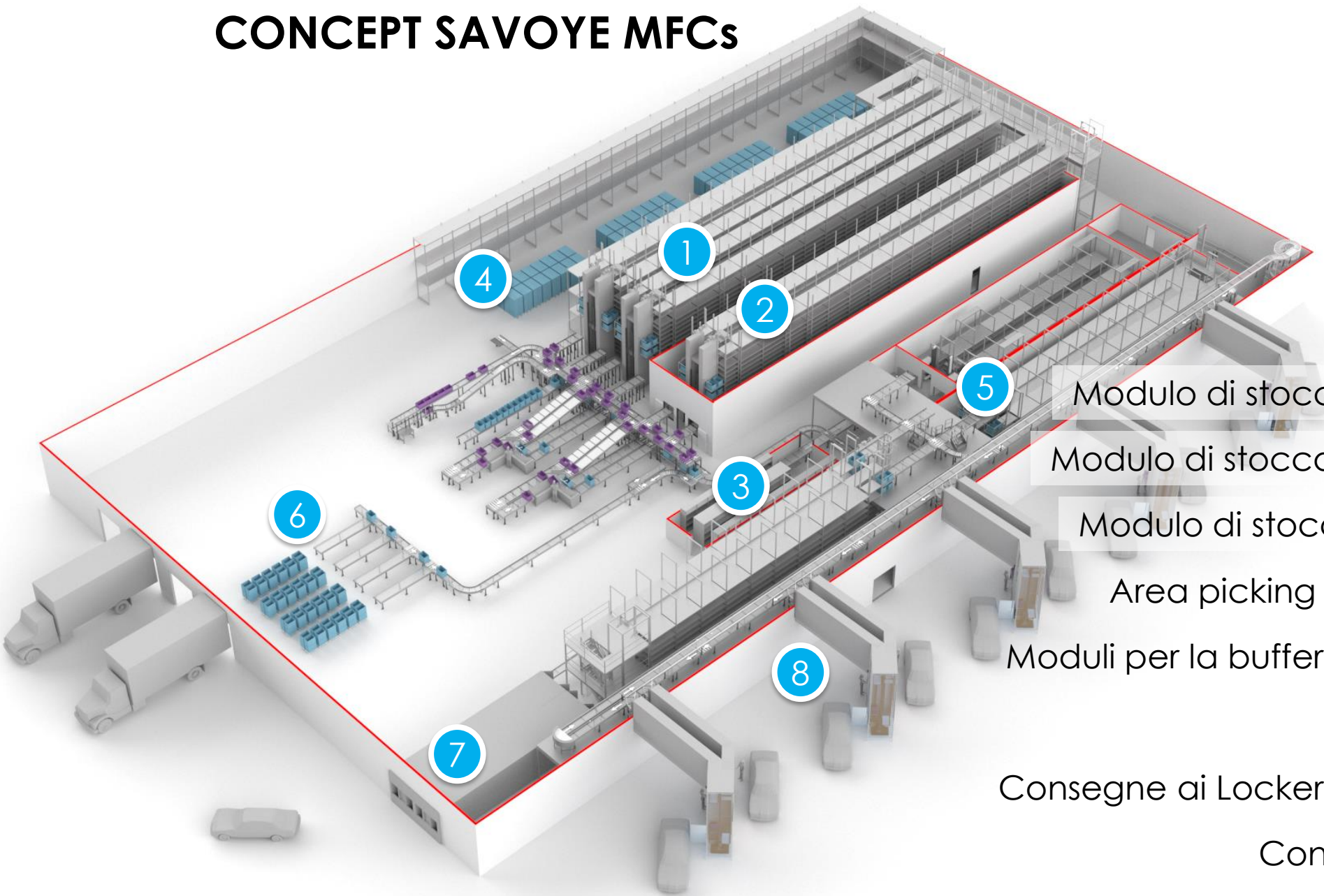
- Piccolo magazzino automatizzato installato a ridosso del punto vendita o di un hub urbano
- Possibilità di essere realizzato anche all'interno di centri urbani
- Maggiore assortimento vista la presenza del punto vendita
- Gestione multicanale degli ordini (Home Delivery, Drive Delivery, Lockers punto vendita)
- Maggiore complessità per la gestione degli ordini (MFC + Punto vendita)
- Per quanto sia un sistema compatto, utilizzo di spazi accessori del punto vendita

MICRO FULFILLMENT CENTER

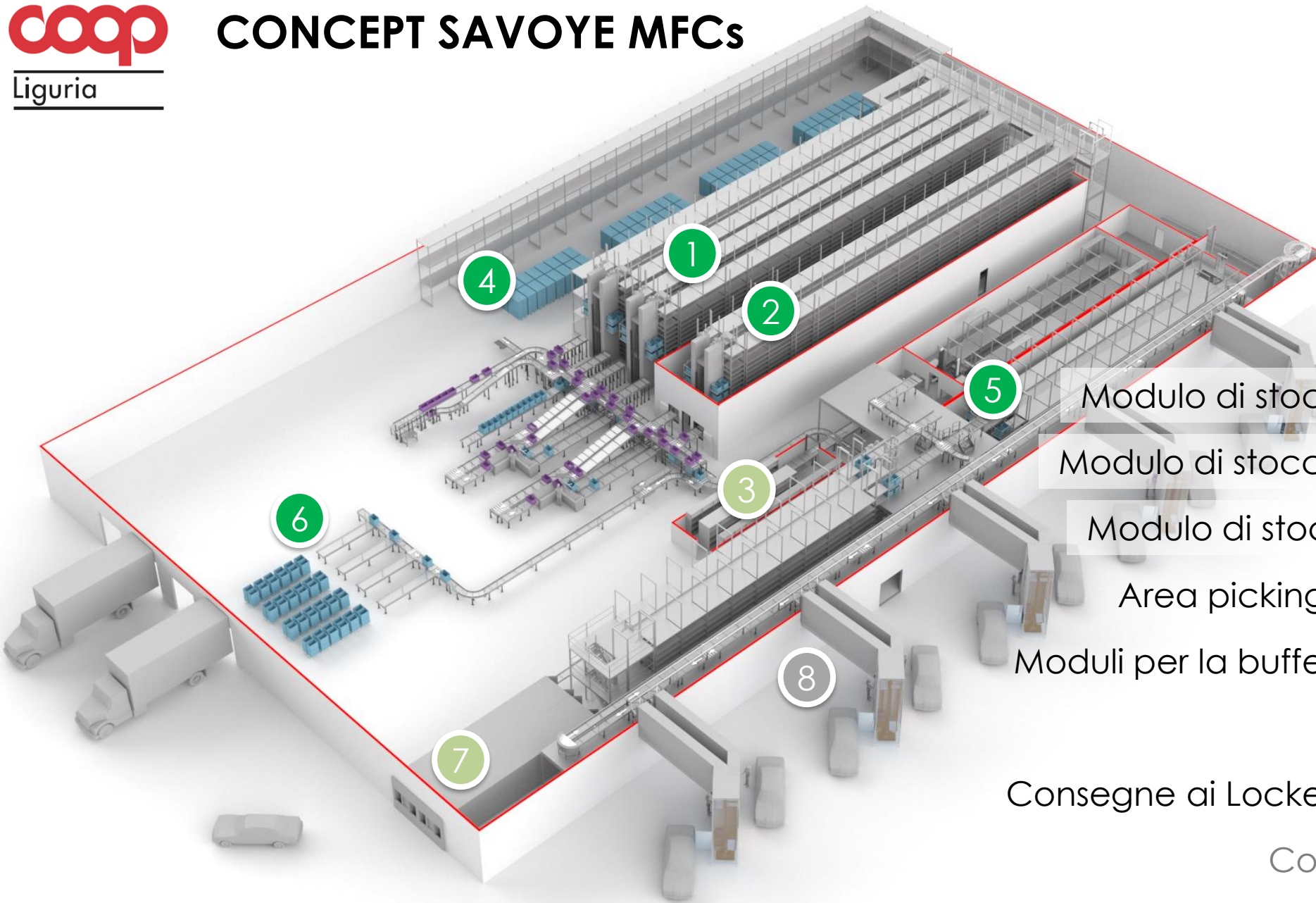


SOLUTIONS FOR MICRO-FULFILLMENT CENTERS

CONCEPT SAVOYE MFCs

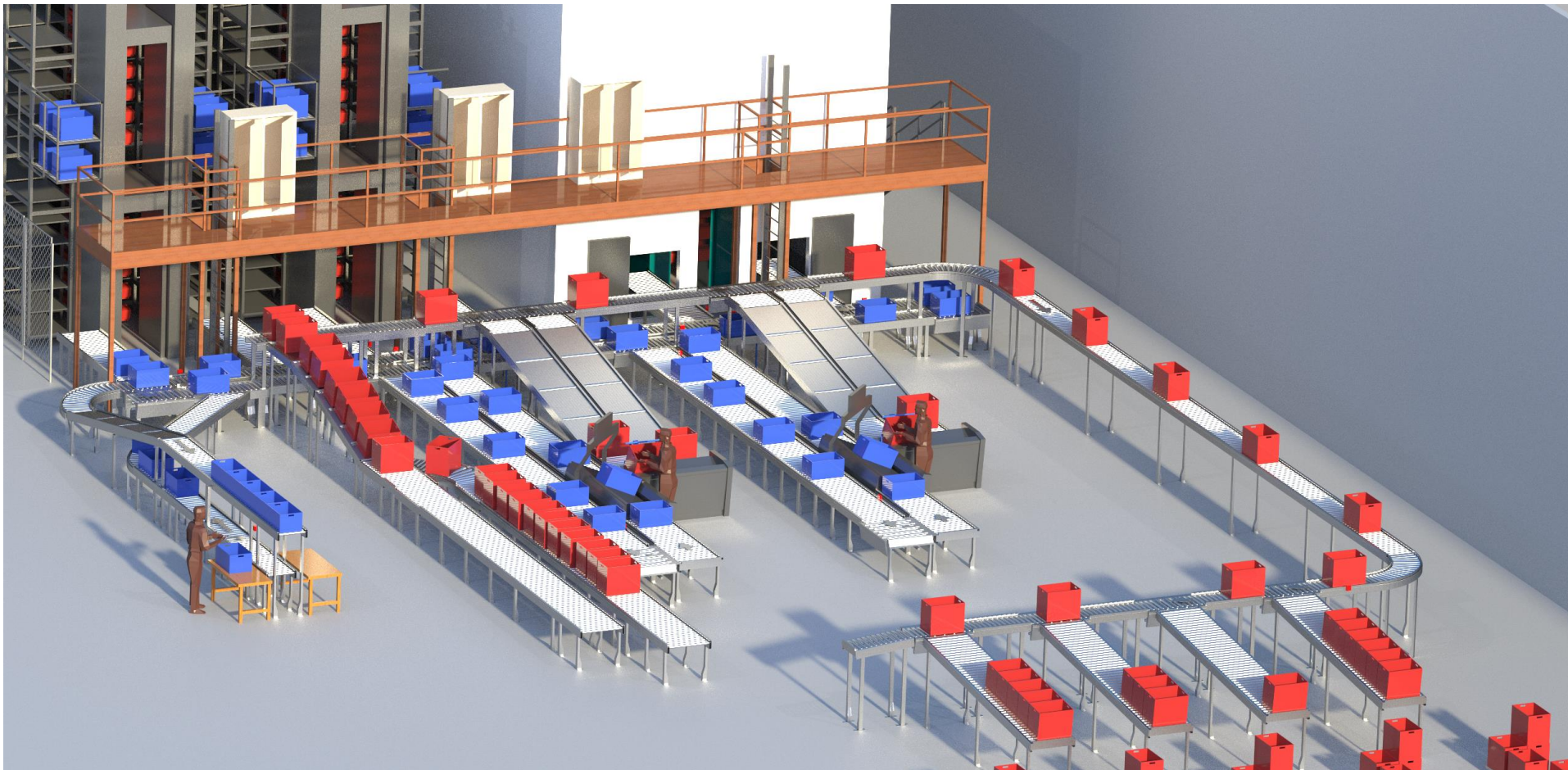


- 1 Modulo di stoccaggio a T Ambiente
- 2 Modulo di stoccaggio a T Controllata
- 3 Modulo di stoccaggio a T Surgelata
- 4 Area picking manuale alto rotanti
- 5 Moduli per la bufferizzazione delle spese
- 6 Home Delivery
- 7 Consegne ai Locker od al punto vendita
- 8 Consegne Drive-through



- 1 Modulo di stoccaggio a T Ambiente
- 2 Modulo di stoccaggio a T Controllata
- 3 Modulo di stoccaggio a T Surgelata
- 4 Area picking manuale alto rotanti
- 5 Moduli per la bufferizzazione delle spese
- 6 Home Delivery
- 7 Consegne ai Locker od al punto vendita
- 8 Consegne Drive-through

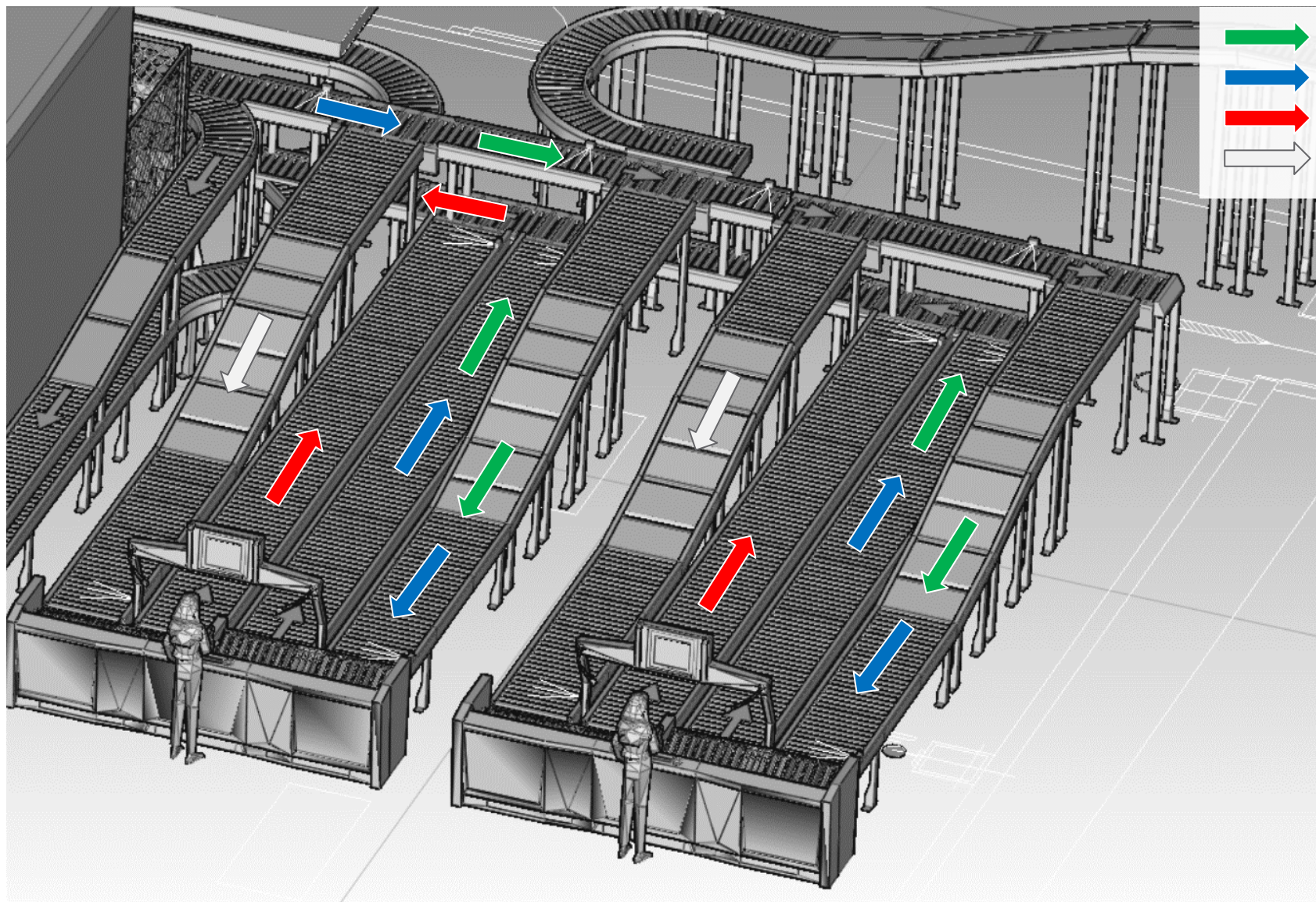
ESEMPIO DI CONFIGURAZIONE MICRO FULLFILLMENT



- **Flussi:**
800 OL / h
100 Ordini/ h
8 OL / Ordine
- **Stock:**
10.000 Locazioni
7.000 T Ambiente
3.000 Chilled/Frozen

Possibilità di inserire una 3^a stazione di picking (**1.200** OL / h)
Possibilità di aggiungere moduli a T ambiente o controllata

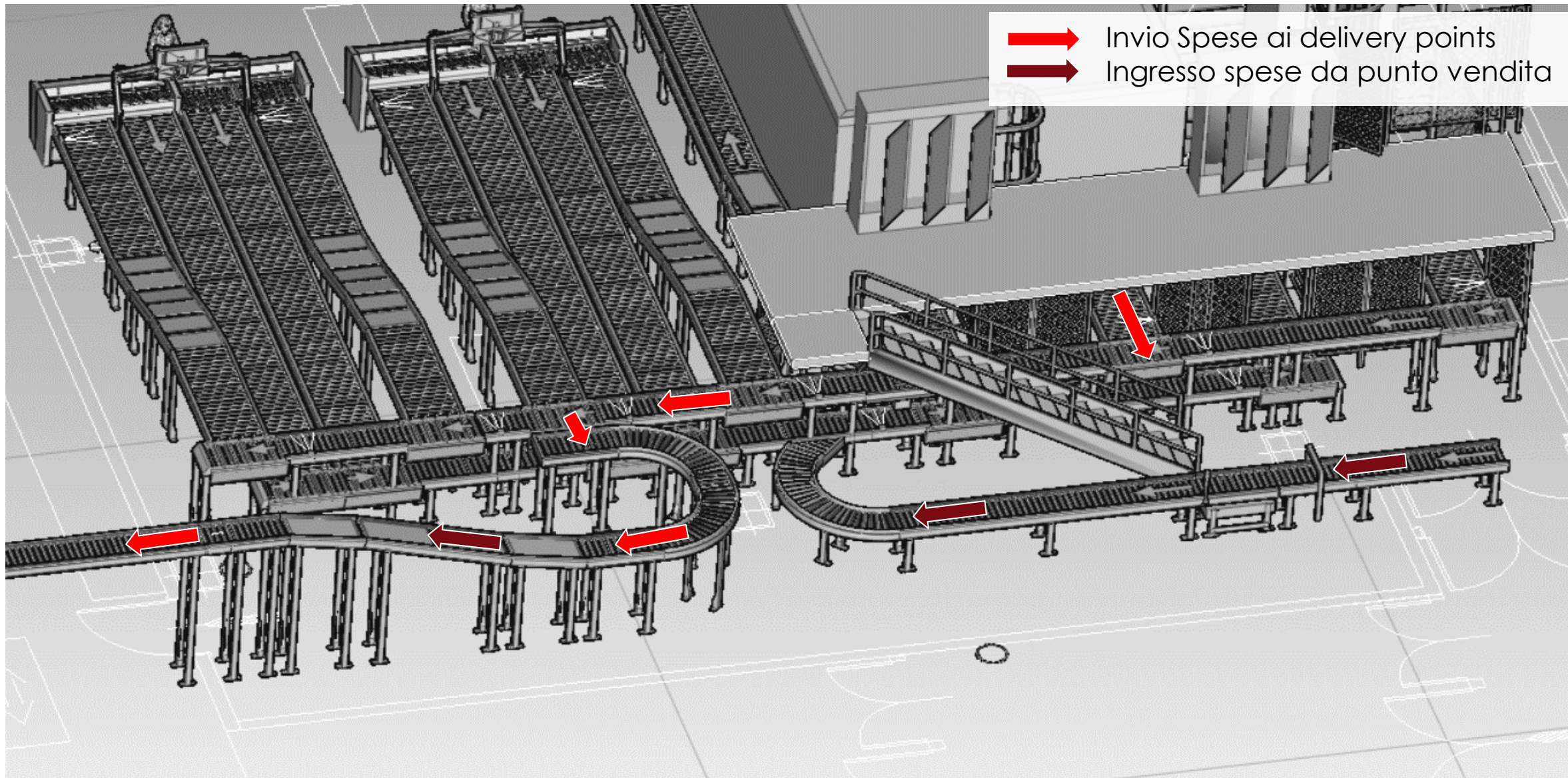
PROCESSO DI PICKING



Generi Vari
Articoli 0 - 4° C
Spese
Alimentazione casse Spese



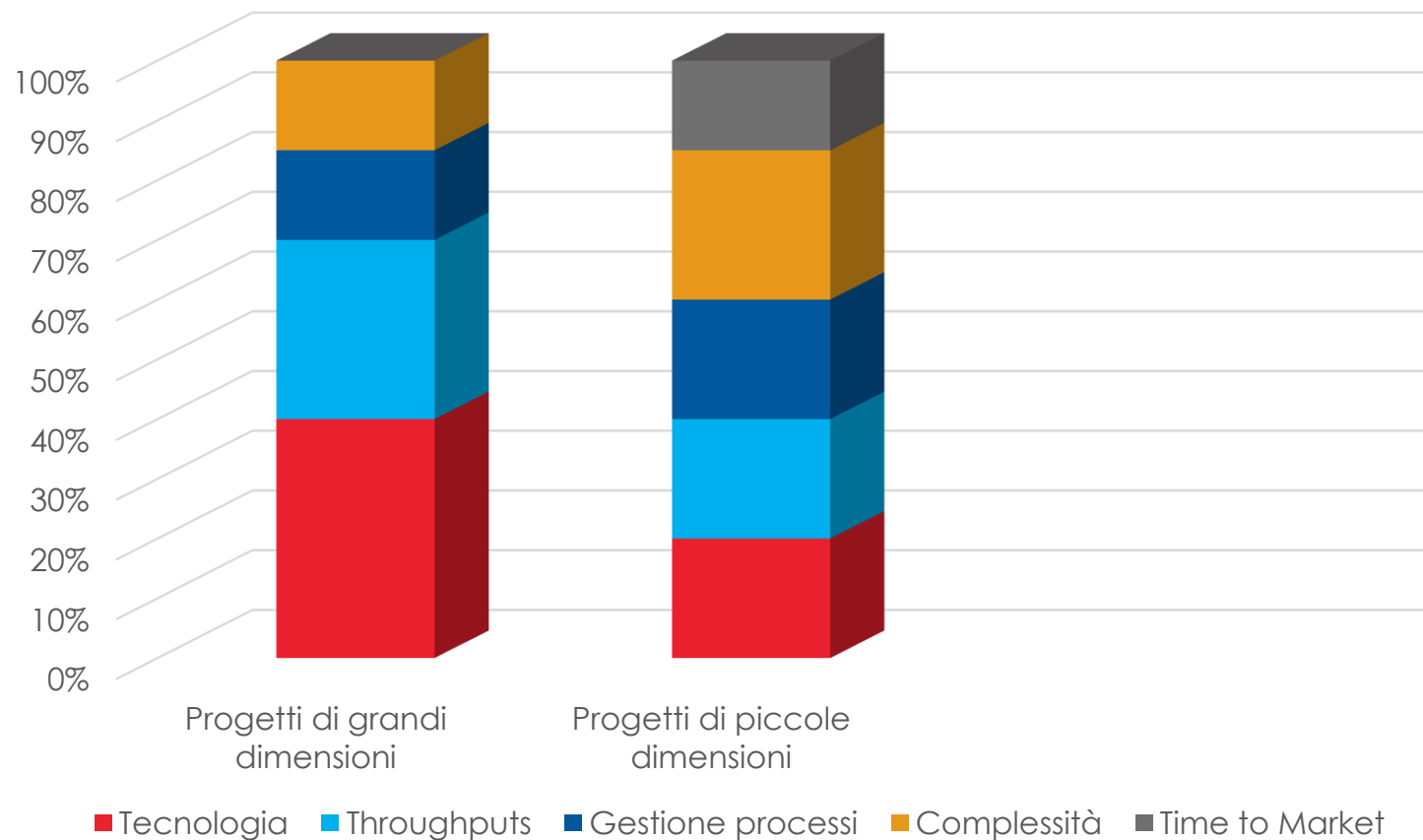
MODULO DI GESTIONE SPESE



AUTOMAZIONE, SCELTA SOLO PER GRANDI?

Quali sono state i fattori chiave per la scelta di Coop Liguria?

- Condensare in un progetto di piccola scala molteplici funzionalità



I BENEFICI DEL SISTEMA PER COOP LIGURIA



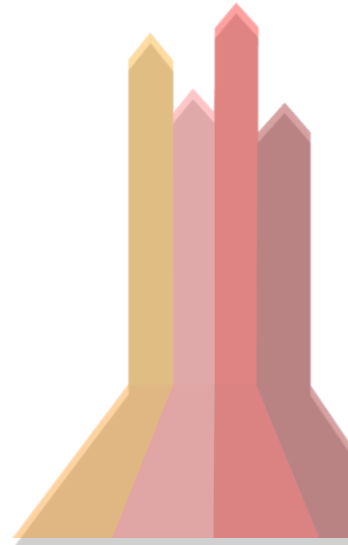
- A differenza di altri Retailers, Coop Liguria, considerando il servizio On-Line, e la cura con cui deve essere offerto, un valore aggiunto, continua la preparazione delle spese con **proprio personale**
- L'obiettivo è **migliorare l'efficienza** e costruire le condizioni per **aumentare i volumi a parità di costi**. Infatti anche attraverso la tecnologia riusciamo a migliorare le attività e l'ergonomia dagli operatori
- Abbiamo mantenuto la sinergia con il punto vendita fisico per la gestione degli articoli freschissimi e di gastronomia ma riducendo drasticamente l'impatto della preparazione delle spese On-Line all'interno della Ipercoop
- Riusciremo a **mantenere controllati i costi** di preparazione delle spese, al crescere del volume degli ordini



QUAL'E' STATO IL RISULTATO?



- Sistema con **Time to Market ridotto** ubicato nel magazzino a ridosso dell'ipermercato: sistema automatico di prossimità
- Ottimizzazione e contenimento della crescita del numero di ore ed operatori al picking all'esponenziale crescere dei volumi
- **Semplificazione** del processo di consolidamento e bufferizzazione delle spese
- Gli operatori non effettuano più la spesa utilizzando il punto vendita (eccetto Gastronomia, Freschissimi ed articoli voluminosi) evitando rotture di stock negli scaffali e disagi ai clienti del punto vendita
- possibilità di erogare il servizio **A x A**



MODULO A TEMPERATURA CONTROLLATA



Liguria



STAZIONE DI PICKING UNDER CONSTRUCTION



Liguria



SISTEMA PRE COLLAUDO



Liguria



LA NOSTRA AZIENDA



CHI SIAMO

SAVOYE è un **produttore ed integratore di soluzioni per l'intralogistica e la supply chain**

35 anni di esperienza nella logistica e nel controllo di sistemi automatici

Due aree di competenza specifiche:

ADVANCED SOFTWARE

Design e sviluppo di soluzioni software per la supply chain execution : OMS, WMS, WCS, TMS, EDI

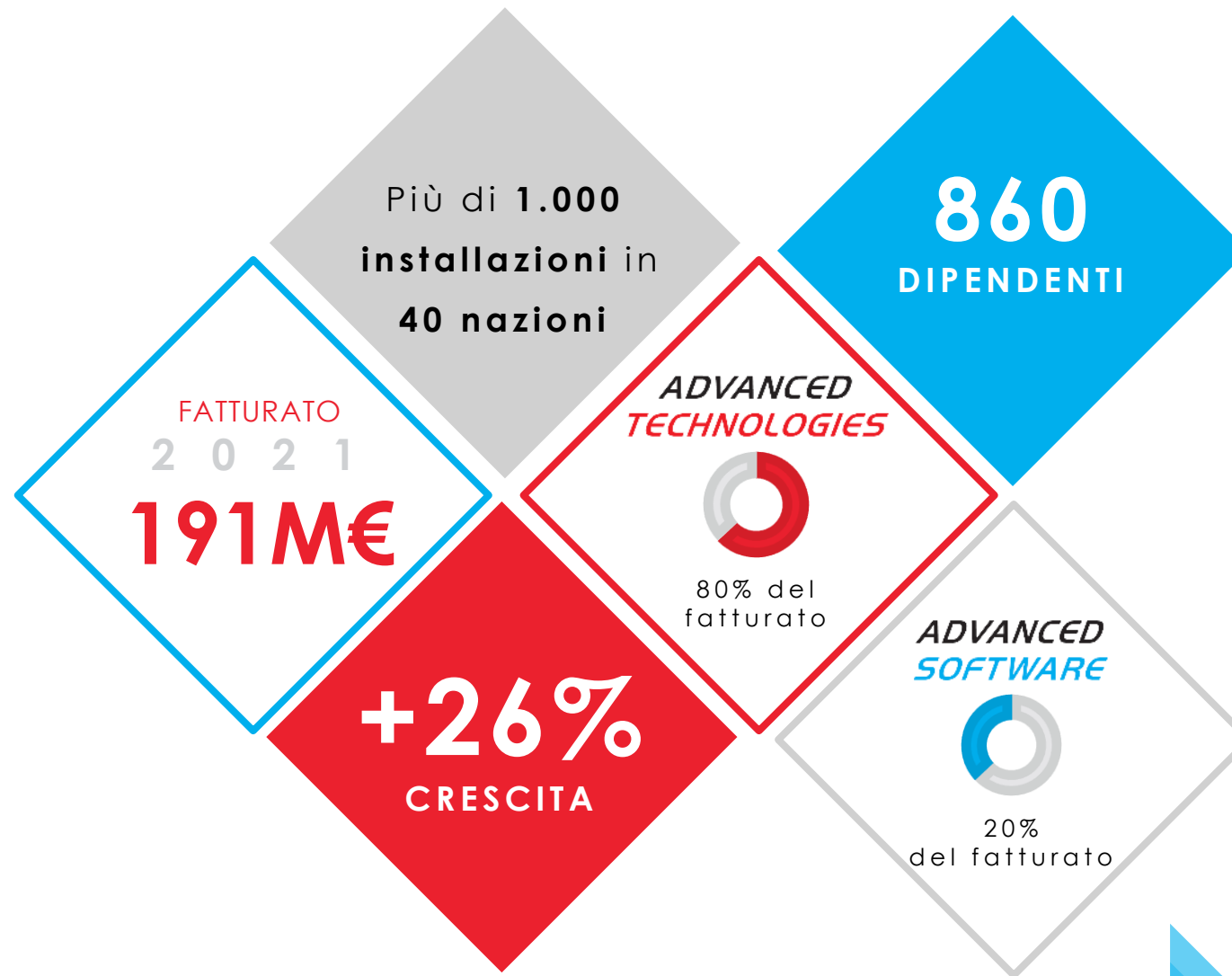
ADVANCED TECHNOLOGIES

Progettazione e produzione di sistemi automatici per il packing, l'order picking e lo stoccaggio

LE NOSTRE SEDI



I NOSTRI NUMERI CHIAVE



I NOSTRI CLIENTI



E-business



Food & Beverage | Deep-freeze



Textile & Fashion



Spare parts & Industrial Supplies



Office Supplies



Pharmaceuticals | Beauty care



HANNO SCELTO SAVOYE ITALIA



Grazie per la vostra attenzione

Massimo Cecchinato

Managing Director Savoye Italia

massimo.cecchinato@savoye.com

348 4785316