



CONTROLLO E GESTIONE DEL MAGAZZINO: IL SOFTWARE WMS COME SCELTA STRATEGICA

L'INFORMATICA A SUPPORTO DELLA SUPPLY CHAIN

13 Luglio 2022

Il Gruppo LCS

Soluzioni integrate chiavi in mano



13 LUGLIO 2022 – L'informatica a supporto della Supply Chain

Il Gruppo LCS

Soluzioni integrate chiavi in mano



Automatic Warehouse
Material Handling



LCS S.p.A.
Head of the Group



Automotive Industrial
Processes



LCS Automation S.r.l.
Samind S.r.l.



Robotics



Manganorobot S.r.l.



Industrial Software



4Next Solutions S.r.l.

Le Sedi

Sempre vicini al Cliente



La Storia

Tradizione e Innovazione

1989

Gianfranco Silipigni fonda Logica Sas con lo scopo di operare nel settore delle applicazioni industriali dei microprocessori

1990

Logica inizia a operare in ambito di logistica e automazione offrendo servizi di consulenza. Sono questi gli anni in cui **nasce la collaborazione con il gruppo Mannesmann DEMAG** ed in cui vengono realizzate le prime automazioni di sistemi di trasporto e magazzini automatici

1998

Logica diventa Logica Consulting & Solutions (LCS): **l'offerta si specializza nell'automazione** di material handling e nei magazzini automatici

2007

LCS si propone sul mercato offrendo **soluzioni "chiavi in mano" e trouble-free**, un partner affidabile nell'ambito intralogistico

2010

Nasce LCS Automation, con l'obiettivo di fornire soluzioni di **automazione industriale con forte specializzazione nel settore automotive**

2018

Nasce 4Next Solutions, con l'obiettivo di **specializzare l'offerta nel Software per l'industria**, in particolare nel software per la gestione di magazzini tradizionali



2020

Il **Gruppo LCS** rafforza la propria **presenza sul mercato nazionale ed estero** acquisendo parte delle quote societarie di **Samind**, società specializzata nella produzione di meccaniche speciali, e di **Manganorobot**, specializzata in soluzioni per la robotica

Le Soluzioni

Insieme progettiamo la migliore soluzione

Gestiamo tutto il processo, dall'analisi iniziale alla progettazione tecnica e sviluppo software fino all'implementazione, lavorando sempre al vostro fianco.



Intralogistic Solutions



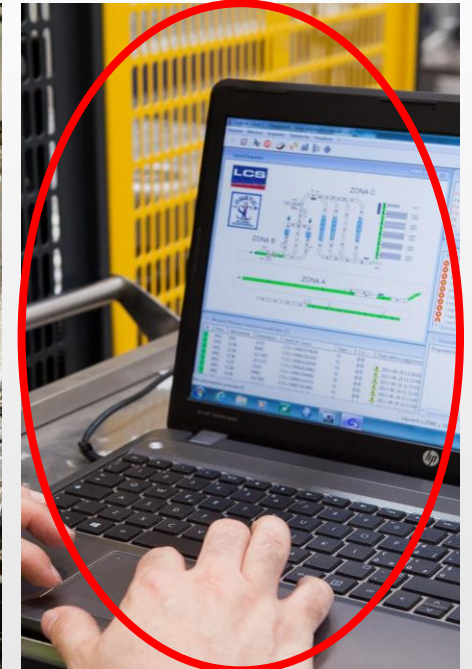
Airport Solutions



Service and Revamping



Industrial Automation



Software for the Industry

Software for the industry

Ideiamo e sviluppiamo **soluzioni software WMS personalizzate per la gestione di magazzini tradizionali**, gestiti con terminali o tablet in radiofrequenza.

Forniamo soluzioni di valore grazie a una metodologia costituita da 4 concetti cardine: **“Ascolto, Comprensione, Risoluzione, Assistenza”**.

È così che, in breve tempo e con costi contenuti, **trasformiamo il magazzino** e i suoi processi.

4Next Solutions è la società del Gruppo LCS che si occupa di realizzare soluzioni software WMS (Warehouse Management System) web-based e altamente personalizzate, progettate per aumentare l'efficienza dei processi legati ai magazzini manuali.



4Next Solutions S.r.l.
Software for the industry
WMS



Software for the industry

Il significato del termine

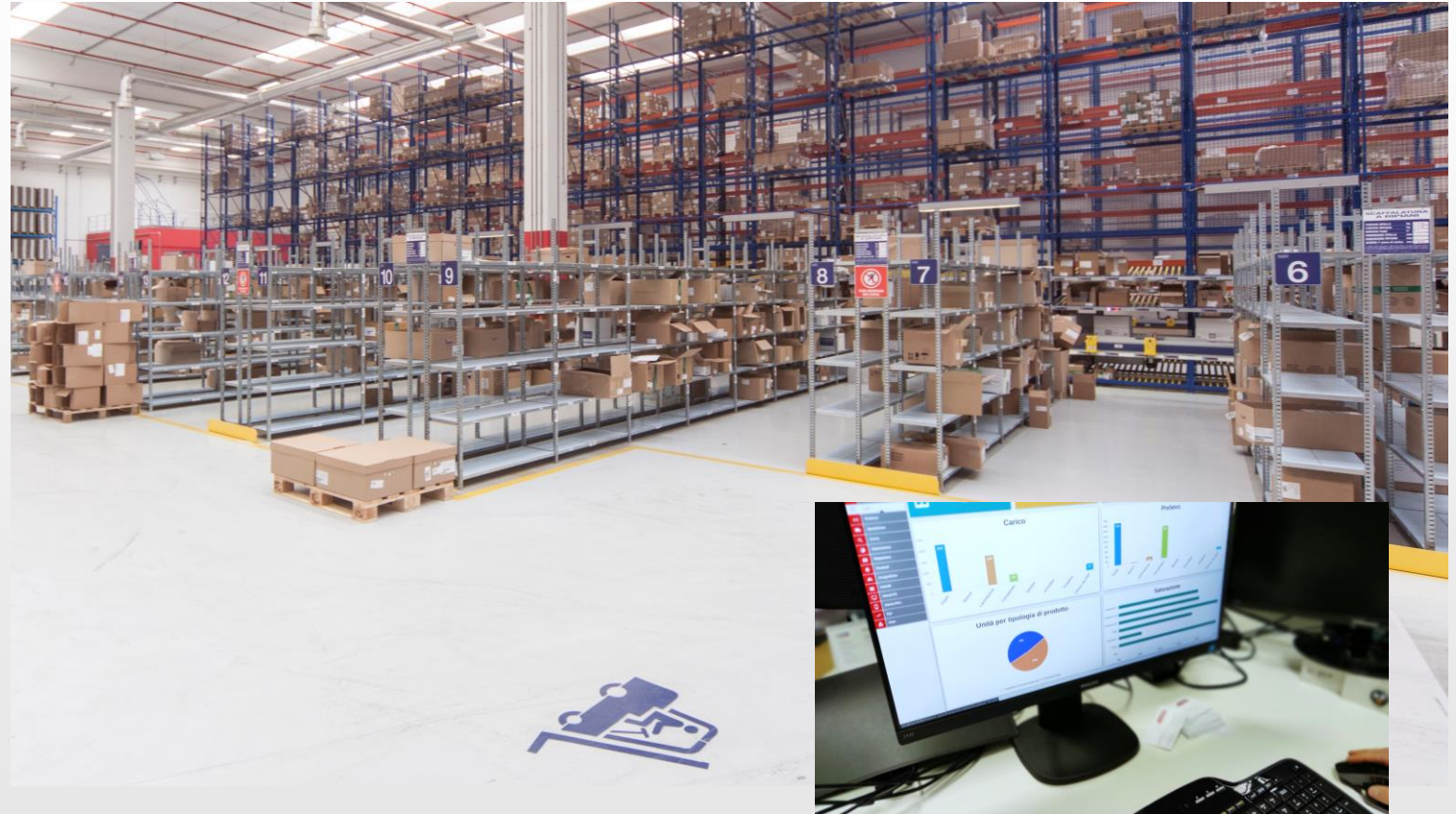


Il WMS (Warehouse Management System) è un sistema software che ha il compito di supportare la gestione operativa dei flussi informativi e fisici relativi al magazzino, dall'ingresso della merce fino alla preparazione delle spedizioni.

Software for the industry

Perché e Quando?

- **Ottimizzare gli spazi** di magazzino
- Migliorare il **livello di servizio** (riduzione errori e tempi di consegna più rapidi)
- **Aumentare la flessibilità** nelle operazioni
- **Tracciare** le operazioni di magazzino ed i materiali
- **Semplificare l'operatività** in ambienti particolari (celle frigo)
- **Migliorare l'immagine aziendale** verso i propri clienti
- **Rendere più efficiente la gestione operativa** del magazzino
- **Svincolare l'operatività dall'esperienza** del personale
- **Riqualificare il personale** verso attività a maggior valore aggiunto
- **Eliminare le differenze inventariali** tra dato fisico e dato gestionale



Software for the industry

WMS o ERP?

- Soluzione **altamente specializzata** in ambito intra-logistico
- Alta possibilità di **parametrizzazione e personalizzazione**
- Disponibilità di **soluzioni verticalizzate** per specifici settori
- **Integrabilità** con tutti i sistemi presenti in azienda
- **Livello di gestione più dettagliato** e differente da quello di interesse per l'ERP (gestione delle unità di movimentazione)
- **Interfacce user-friendly** studiate per ottimizzare l'operatività sul campo
- **Elevata adattabilità** dell'applicativo all'organizzazione, a fronte di un'accurata analisi



Software for the industry

Il nostro metodo di lavoro



ANALISI

- ✓ Raccolta delle esigenze del Cliente
- ✓ Sopralluogo ambienti di lavoro
- ✓ Analisi modalità di lavoro attuali e future
- ✓ Studio di fattibilità
- ✓ Offerta chiavi in mano
- ✓ Visita ad impianti già realizzati



PROGETTAZIONE e SVILUPPO

- ✓ Scelta della soluzione SW e HW
- ✓ Condivisione ed analisi approfondita del progetto preliminare
- ✓ Definizione delle specifiche di progetto
- ✓ Definizione del team e nomina dei PM
- ✓ Definizione dell'interfacciamento con il sistema gestionale aziendale e con eventuali altri applicativi
- ✓ Sviluppo, personalizzazione e configurazione
- ✓ Factory Acceptance Test



AVVIAMENTO

- ✓ Diagramma di Gantt per le varie attività di progetto
- ✓ Installazione
- ✓ Avviamento e test
- ✓ Istruzione ed affiancamento del personale
- ✓ Site Acceptance Test
- ✓ Rilascio di manuali



POST-VENDITA

- ✓ Corsi di apprendimento ed affiancamento all'operatività
- ✓ Interventi di manutenzione programmata
- ✓ Tele-assistenza ed assistenza telefonica
- ✓ Rilascio di aggiornamenti
- ✓ Contratti di assistenza personalizzati

Software for the industry

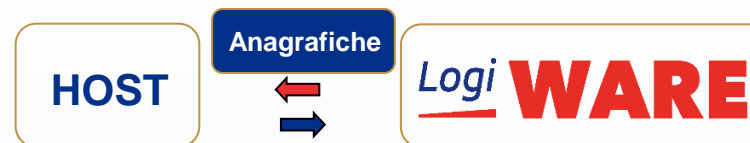
Il contesto



Software for the industry

Architettura

Interfacce HOST/WMS - WMS/HOST



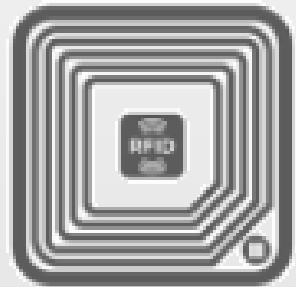
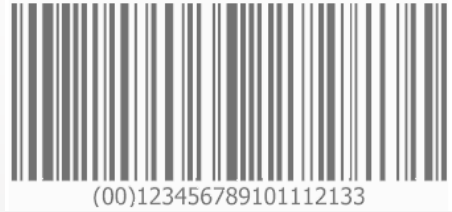
Funzionalità WMS

Interrogazioni



Software for the industry

Strumenti e tecnologie



Software for the industry

Principali funzionalità



- ✓ Operatori e Utenti
- ✓ Anagrafiche
- ✓ Layout
- ✓ Saturazione
- ✓ Accettazione
- ✓ Prelievi
- ✓ Inventario
- ✓ Ricerche
- ✓ Regole (carico e prelievo)
- ✓ Key Performance Indicators

- ✓ Ricevimento merce
- ✓ Carico UDC
- ✓ Spostamento
- ✓ Lista di prelievo
- ✓ Prelievo libero
- ✓ Storni
- ✓ Resi
- ✓ Rettifiche
- ✓ Ricerche
- ✓ Stampa etichette
- ✓ Inventario



Software for the industry

Vantaggi e benefici delle soluzioni WMS

Le soluzioni WMS di 4Next Solutions permettono di:

-40%



COSTI
MOVIMENTAZIONE

+30%



PRODUTTIVITÀ
DEGLI OPERATORI

+30%



QUANTITÀ
COLLI PRELEVATI

+99,5%



ACCURATEZZA
IN FASE DI PICKING

+99,9%



ACCURATEZZA
INVENTARIALE

20/50%



ABBATTIMENTO
COSTI MAGAZZINO



Software for the industry

Vantaggi e benefici delle soluzioni WMS

Logi **WARE**



Tutti i vantaggi di 4WARE per i magazzini manuali

- ✓ È un applicativo **Web-based multi-piattaforma** ed è, pertanto, facilmente “distribuibile” (l’interfaccia avviene tramite web browser)
- ✓ È **integrabile con il sistema gestionale** aziendale (ERP/Host)
- ✓ È **integrabile anche con sistemi di gestione produzione** (Manufacturing Execution Systems) e di supervisione di fabbrica
- ✓ È **multi-magazzino**, scalabile e configurabile secondo le esigenze
- ✓ È costituito da un insieme di **funzioni parametrizzabili e personalizzabili** che informatizzano i processi di magazzino, dal ricevimento dei materiali alla loro spedizione
- ✓ È utilizzabile con **PC e terminali a radio-frequenza**
- ✓ È predisposto per la **gestione multi-lingua**

Software for the industry

Vantaggi e benefici delle soluzioni WMS

Logi **WARE**



I benefici che si ottengono grazie all'implementazione di 4WARE per la gestione di magazzini manuali sono molteplici:

- ✓ La **gestione** operativa del magazzino diventa più **efficiente**
- ✓ **Migliora il controllo e il monitoraggio** delle merci immagazzinate
- ✓ Vengono **eliminati gli errori** commessi con la gestione cartacea in fase di ingresso merci ed evasione degli ordini
- ✓ La **tracciabilità** e la **rintracciabilità** del materiale è garantita
- ✓ **Migliora il livello di servizio** al cliente
- ✓ **Semplificazione** degli inventari
- ✓ Si dispone di **dati di giacenza certi**
- ✓ **Il magazzino è sotto controllo** in tempo reale e tutte le operazioni di magazzino e della merce sono tracciate

Service

Standardizzazione Personalizzata

Il servizio

La standardizzazione del servizio non impatta sulla **sartorialità del contratto** di manutenzione. Al cliente viene offerto ciò che necessita e nelle tempistiche stabilite



Personalizzazione contratti:
definizione perimetro e
profondità d'azione e
tempistiche di intervento

Tipi di intervento

- Da remoto
- Sul campo

I **tempi di intervento** presso l'impianto, dalle 4 alle 24 ore, vengono garantiti secondo contratti personalizzati.



Contratti di assistenza
configurati in base alle
esigenze del cliente

Service

Gli interventi

Come interveniamo



Contatti

Informazioni utili



LCS S.p.A. Integratore di sistemi

Via Bernini, 30
20865 Usmate Velate (MB)
Tel. +39 039.6755901

Sede di Roma

Via Leone XIII, 95
00165 Roma
Tel. +39 06.39870228

Sede di Reggio Emilia

Piazza Gramsci, 2
42035 Castelnovo ne' Monti (RE)
Mob. +39 346.7958765



LCS è certificata
ISO 9001:2015

Dasa-Rägister
EN ISO 9001:2015
IQ-0404-18
IQ-0404-19



LCS Automation S.r.l. Automazione industriale

Via M. D'Antona, 41
10040 Rivalta di Torino (TO)
Tel. +39 011.9063099



Samind S.r.l. Produzione meccanica

Via dei Vernetti, 8
10050 Borgone Susa (TO)
Tel. +39 011.9649140



4Next Solutions S.r.l. Software per l'industria

Via G. Garibaldi, 118
22073 Fino Mornasco (CO)
Tel. +39 031.5477375



info@lcsgroup.it



www.lcsgroup.it



[LCS Group](https://www.linkedin.com/company/lcs-group)



Manganorobot S.r.l. Robotica

Corso Bolzano, 6
10121 Torino
Tel. +39 011.9983407