

AUTOMHA

Innovazione nella supply chain

Tecnologie e soluzioni nel segmento intralogistico

CHI È AUTOMHA

Dal **1979**, Automha è un **family business** specializzato in progettazione, produzione e installazione di **soluzioni intralogistiche** e **sistemi automatici complessi** per l'ottimizzazione della **supply chain**.

1979

Nasce **Automha**.

1981

Inizia la progettazione delle **prime macchine automatizzate**.

1986

Automha si specializza nell'**automazione di sistemi complessi**.

1993

Avviata la produzione dei primi sistemi **automatizzati** come carrelli, nastri trasportatori e cassette.

1999

Brevettato e presentato **Autosat**, progettato per lo stoccaggio automatico di pallet all'interno di uno scaffale drive-in tradizionale.

2007

Automha espande il proprio mercato nei paesi emergenti come l'**India**.

2008

Fondata la filiale a **Shanghai** e lo stabilimento a **Taicang, Cina**.

2009

Creata **Autosatmover**, un sistema modulare completamente automatico per l'automazione dello stoccaggio multi-profondità dei pallet.

2014

Fondata la filiale a **Oakville, Ontario, Canada**, e l'unità di assistenza post-vendita e supporto a **Buffalo, New York, USA**.

2015

Fondata la filiale a **Barcellona, Spagna**.

2015

Progettato e realizzato ad Anversa, Belgio, **il più grande magazzino automatizzato al mondo per lo stoccaggio di rotoli di tessuto**.

2017

Progettato e brevettato **Rushmover**, il circuito modulare completamente automatico per il trasporto di qualsiasi tipo di pallet.

2018

Brevettato e presentato **Peakmover**, un sistema sviluppato per affrontare le sfide della distribuzione dinamica dell'e-commerce.

2018

Progettato e realizzato **il più grande magazzino per rotoli di tessuto** per Bru Textile, Anversa, Belgio.

2019

Automha celebra **40 anni**.

2020

Nasce **AWMS - Warehouse Management System**, il software di Automha che si integra perfettamente con i sistemi gestionali aziendali.

2021

Inaugurata la nuova sede, 15.000 mq di **pura innovazione**.

2021

Automha viene nominata **TOP 100 Social Sustainability Award**.

2022

Brevettato e presentato **Spinmover**, il sistema RGV progettato per ottimizzare l'efficienza e la flessibilità dei magazzini e dei sistemi logistici.

2022

Brevettato e presentato **Pathmover**, AGV omnidirezionale progettato per aumentare l'efficienza dei magazzini automatizzati e ottimizzare le operazioni logistiche.

2022

Automha viene nominata **Amico del Consumatore** dal Codacons.

2023

Automha viene nominata **Top 100 Excellence & Top 100 Performances Sustainability Award**.

2024

Automha celebra **45 anni**.

Il nostro futuro

Il futuro di Automha è radicato nella **digitalizzazione**, con un forte focus nello sviluppo di **software avanzati e tecnologie di automazione innovative**.

LA NOSTRA STRUTTURA

L'esperienza acquisita in oltre **quarant'anni di attività** ci ha permesso di centralizzare e controllare tutti i reparti tecnici e tecnologici. Gli uffici interni dell'azienda lavorano **in stretta sinergia tra loro**, offrendo la **migliore esperienza Automha**.

280
Collaboratori

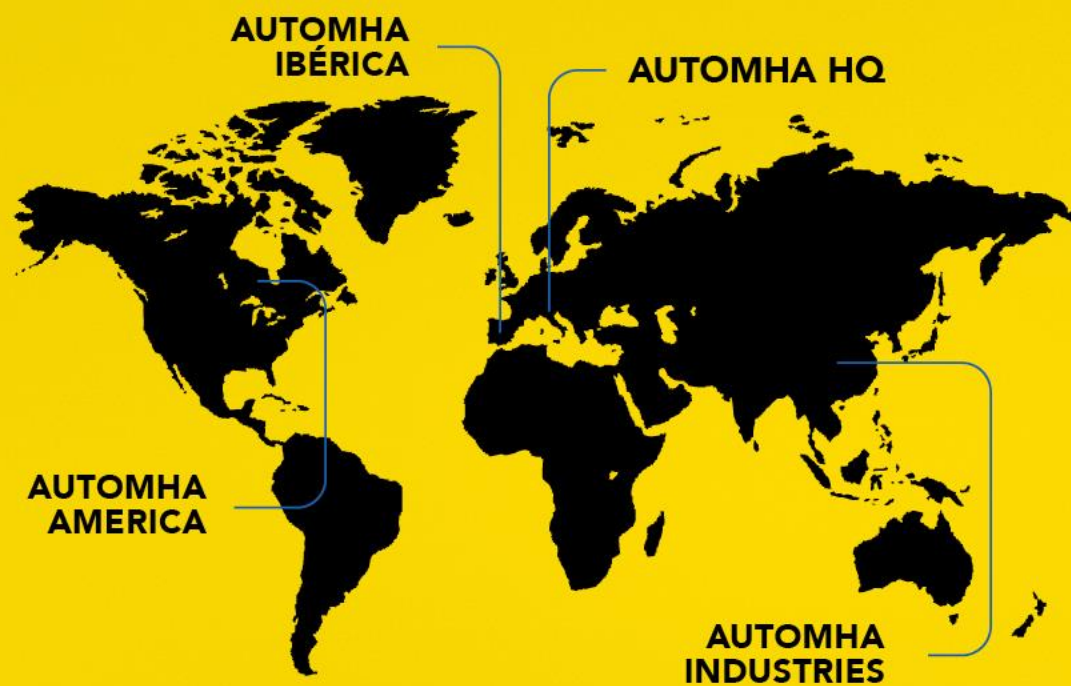
1130
Clienti

18%
Donne

750
Progetti conclusi

82%
Uomini

15
Brevetti



I NOSTRI SETTORI E LE NOSTRE SOLUZIONI

Automha è in grado di progettare soluzioni specifiche per ogni settore di stoccaggio, rispondendo in modo ottimale alle diverse esigenze che comportano le varie applicazioni.

Le soluzioni automha:

- Magazzini per pallet
- Magazzini per scatole e vassoi
- Magazzini verticali
- Magazzini nel settore tessile e fibra sintetica
- Magazzini custom



FARMACEUTICA



**FRESCO &
SURGELATO**



3PL



TESSILE



E-COMMERCE



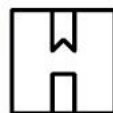
**ELETTRO
MECCANICA**



CIBO & BEVANDE



**AGRICOLTURA
VERTICALE**



IMBALLAGGI



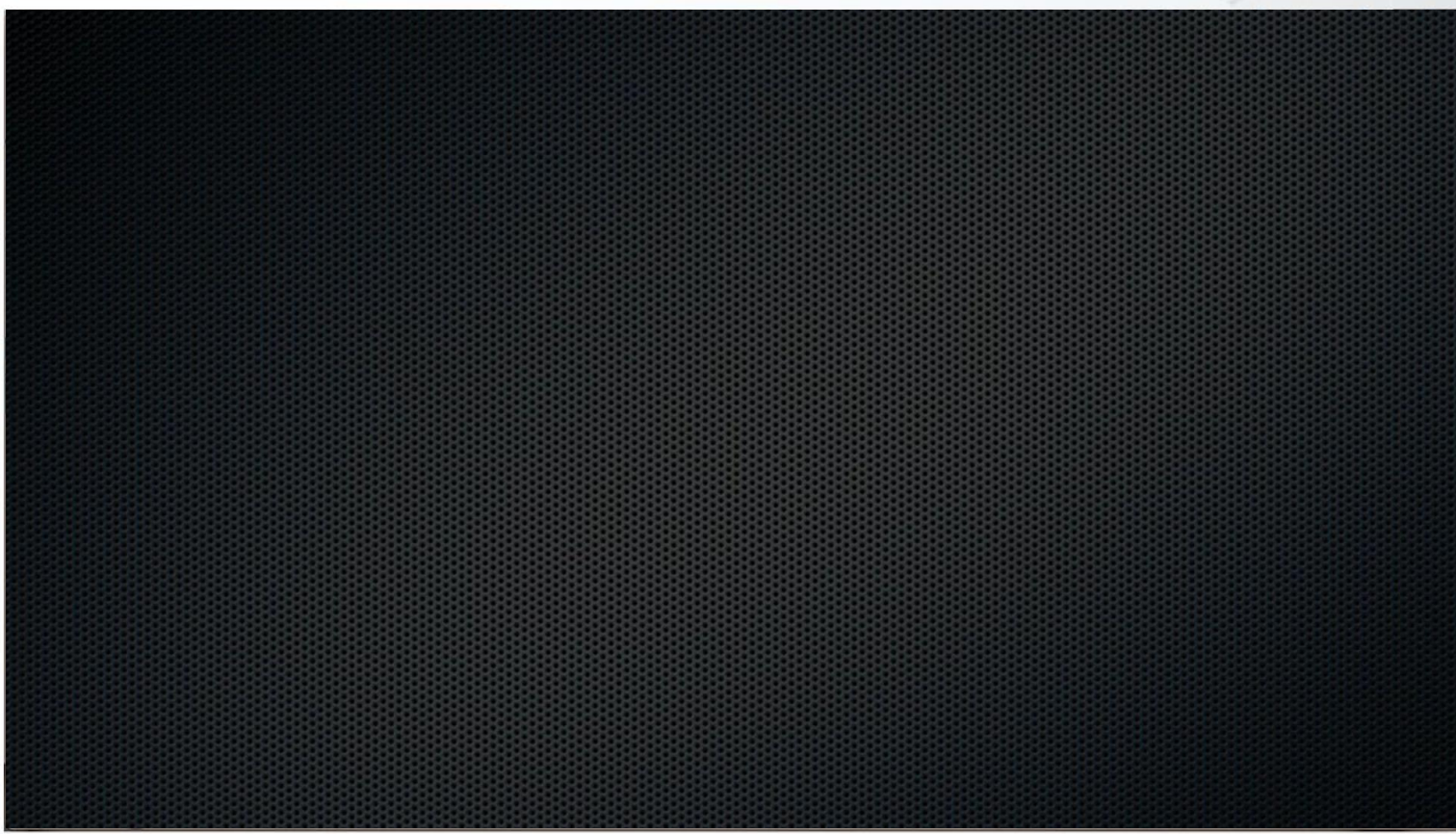
PRODUZIONE



**METAL
MECCANICA**

CASE STUDY

DSV

The DSV logo is displayed in a bold, blue, sans-serif font.

- Magazzino autoportante da **500 posti**, **alto 17 metri**.
- **2 trasloelevatori bicolonna** con larghezza del carro di 6 metri.
- Unità di carico composta da vassoio + autovettura per un totale di quasi **3000 kg** con baricentro variabile.
- Navetta di testata che collega il magazzino a due baie di IN e OUT su piattaforma elevatrice.

CASE STUDY

BRU TEXTILE



AUTOMHA

- Magazzino autoportante da **120.000** locazioni, alto **30 metri**.
- **2 trasloelevatori bicolonna** con gestione layer da **7 rolls**.
- Automazione in testa composta da robot singolarizzatori e loop verticale di navette.
- Espansioni successive per uno stoccaggio attuale di circa **150.000 rotoli** di tessuto.

NUOVE TECNOLOGIE: Innovazioni incrementali

Il progresso dell'**intralogistica moderna** si riassume nel concetto di rendere movimentazione, stoccaggio e preparazione delle spedizioni **completamente automatizzati e autonomi**, con configurazioni flessibili, facilmente scalabili e improntate al **risparmio energetico**.



PATHMOVER



La *value proposition* di Automha si estende anche ad **AGV** per pallet con possibilità di lavorare in un **ambiente promiscuo** (uomo-macchina).

Pathmover, il **primo AGV Automha**, che permette l'utilizzo anche a stretto contatto con l'operatore. Essendo provvisto di laser-scanner, è in grado di **rilevare qualsiasi ostacolo**.

LE CARATTERISTICHE:

- Cinematica omnidirezionale
- Connessione Wi-Fi per comunicazioni con gestore
- Portata da 1.500 kg
- Personalizzazione (in relazione ai carichi da trasportare, alla lunghezza tipica dei percorsi e ai cicli operativi giornalieri)
- Batteria 54 Volt
- Ricarica manuale o automatica
- Cambio automatico della batteria

SPINMOVER



AUTOMHA

La massimizzazione delle prestazioni e il progresso nel risparmio energetico e in un'unica soluzione.

Macchina mobile per trasportare pallet **fino a 1.500 kg.**

Può utilizzare sistemi di convogliamento a rulli, catene o cinghie.

LE CARATTERISTICHE:

- Alimentazione a bassa tensione in continua (48-50 V)
- Disaccoppiamento dalla linea di alimentazione delle rotaie
- Cambiamento di direzione
- Costruzione circuiti più articolati con possibilità di deviazioni e scambi
- Operazioni di manutenzione senza interrompere il funzionamento dell'impianto
- Ridotti tempi di scambio e rotazione

AWMS

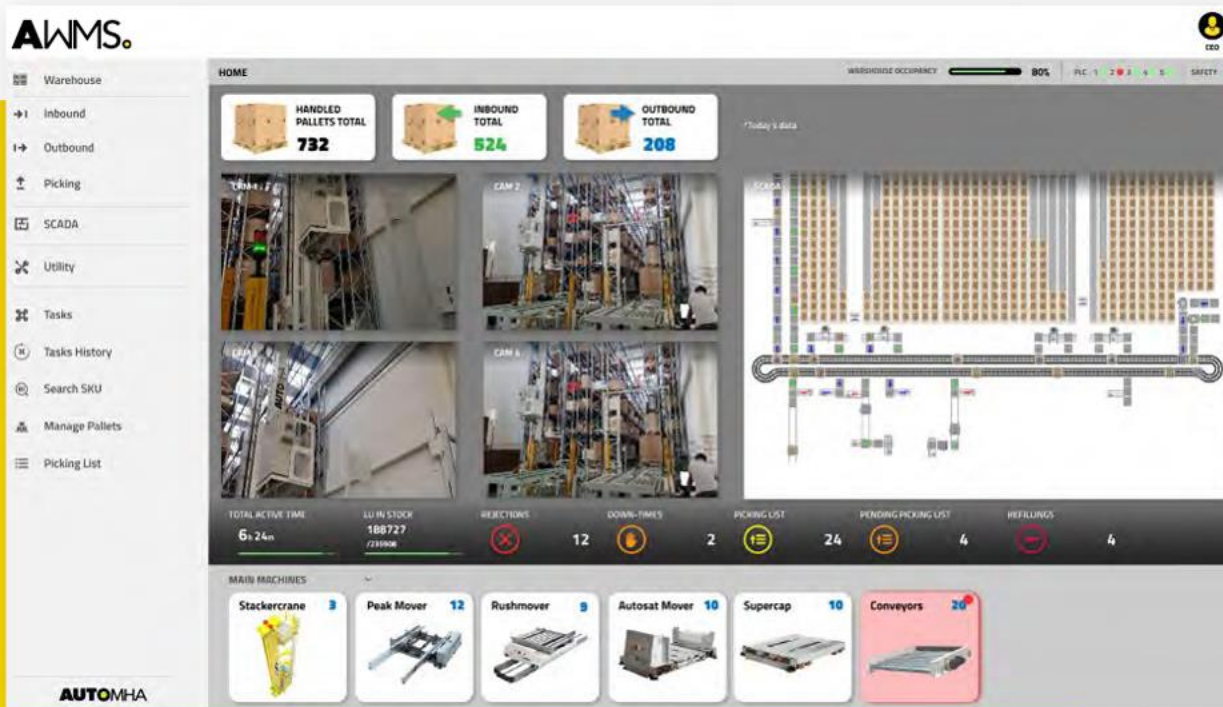
Warehouse Management System

AWMS, il software di Automha, automatizza la gestione, il controllo e l'**ottimizzazione dei sistemi di magazzino e distribuzione complessi**.

Attraverso algoritmi informatici mirati alla gestione sia degli elementi logistici di base, come le quantità e le scorte, sia della gestione strategica complessa e integrata dei **flussi produttivi**.

LE CARATTERISTICHE:

- Minimizzazione errori e conseguente aumento della produttività.
- Completa visibilità e tracciabilità sulla catena di approvvigionamento, con monitoraggio merci, anche in tempo reale.
- Manutenzione predittiva tramite KPI dedicati.
- SCADA integrato e visibile direttamente da PC.
- Ottimizzazione dello stoccaggio grazie a personalizzazioni ad hoc per gestione ottimale lotti, scadenze, rotazioni e spedizioni.



INNOVAZIONI FUTURE

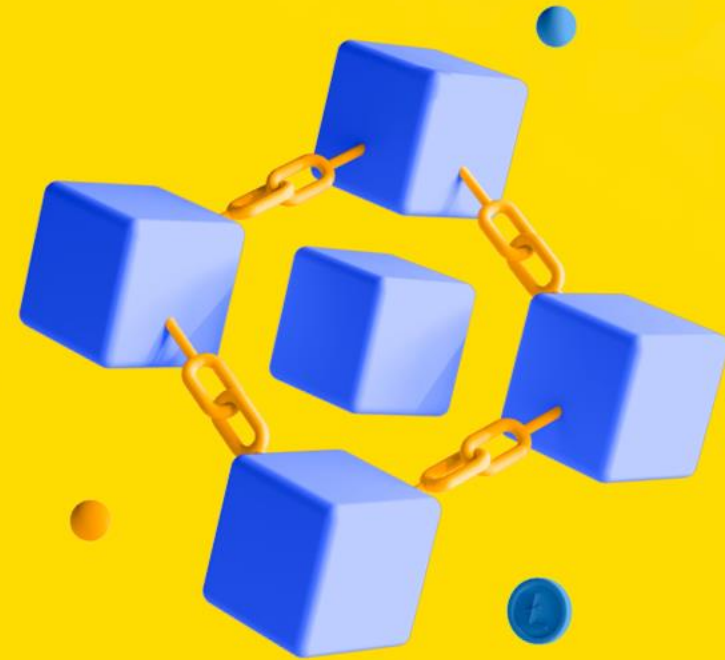
Il futuro vedrà lo **sviluppo** e la **diffusione** di alcune tecnologie definite "*disruptive innovations*":

- **Intelligenza artificiale**
- **Blockchain**

LE CARATTERISTICHE FONDAMENTALI:

- Introduzione di funzionalità completamente nuove.
- Evoluzione rapida da espandersi in tutto il mercato complessivo.
- Rendono assolutamente obsolete le situazioni preesistenti.

Nell'ambito delle tecnologie emergenti, in affiancamento a sistemi completamente automatizzati, la **blockchain** rappresenta la soluzione chiave per garantire sicurezza, autenticità e tracciabilità.



INNOVAZIONI FUTURE

Ma cosa é?

La blockchain è un'infrastruttura software composta da una rete informatica di nodi distribuiti globalmente, che rappresenta un registro pubblico/privato di dati e informazioni salvate in maniera permanente.

Il salvataggio viene anche denominato "**notarizzazione**", poiché equivale all'operazione che fa il notaio, ovvero trascrive un'**informazione** che diventa **univoca** e **immutabile**.

Il dato salvato viene replicato su tutti i nodi della blockchain con impossibilità di successiva modifica manuale.

Un'innovazione radicale per la **tracciabilità** e la **rintracciabilità** dei prodotti.

Le caratteristiche dei prodotti diventano autentici e inalterabili come, ad esempio, i dati dei lotti di produzione o la provenienza delle materie prime.

RACCOLTA DATI AUTOMAZIONE

Acquisizione automatica dei dati tramite sensori, BCR dislocati nel magazzino automatico.

DATA MANAGEMENT

I dati vengono raccolti su una piattaforma che filtra le informazioni chiave.

BLOCKCHAIN: MECCANISMO DI CERTIFICAZIONE

I dati vengono salvati su blockchain andando ad autenticare la cronistoria del prodotto.

ESPERIENZA E TUTELA DEL CLIENTE FINALE

Tutti i dati sono a disposizione del cliente finale che ha completa tracciabilità e rintracciabilità della catena di produzione.

Grazie per l'attenzione



035 4526001

Via Emilia, 23 - 24052 Azzano San Paolo

Bergamo - Italy

automha@automha.it

automha.com